



Ce document a été mis en ligne par l'organisme [FormaV®](#)

Toute reproduction, représentation ou diffusion, même partielle, sans autorisation préalable, est strictement interdite.

Pour en savoir plus sur nos formations disponibles, veuillez visiter :

www.formav.co/explorer

CAP Monteur en Installations Thermiques

Épreuve EP2 Réalisation d'un ouvrage courant

Durée : 15 H 00 – Coefficient : 8

SESSION 2020

1^{ère} partie (Préparation de la réalisation)

**IMPORTANT : Ce dossier comporte des feuilles numérotées de 1 à 9.
Celles-ci sont à ramasser par les correcteurs à la fin de la 1^{ère} heure**

CAP Monteur en Installations Thermiques			
SESSION 2020	ÉPREUVE EP2 : Réalisation d'un ouvrage courant – 1 ^{ère} partie		SUJET
DURÉE : 15 h 00	COEFFICIENT : 8	CODE : 2006-CAP MIT EP2	PAGE 1/9

TRAVAIL DEMANDÉ

En qualité de monteur en installations thermiques, vous êtes désigné(e) par votre responsable pour **préparer la réalisation** de votre ouvrage à partir du schéma d'exécution de la **page 3/9**.

Cette préparation portera sur les points suivants :

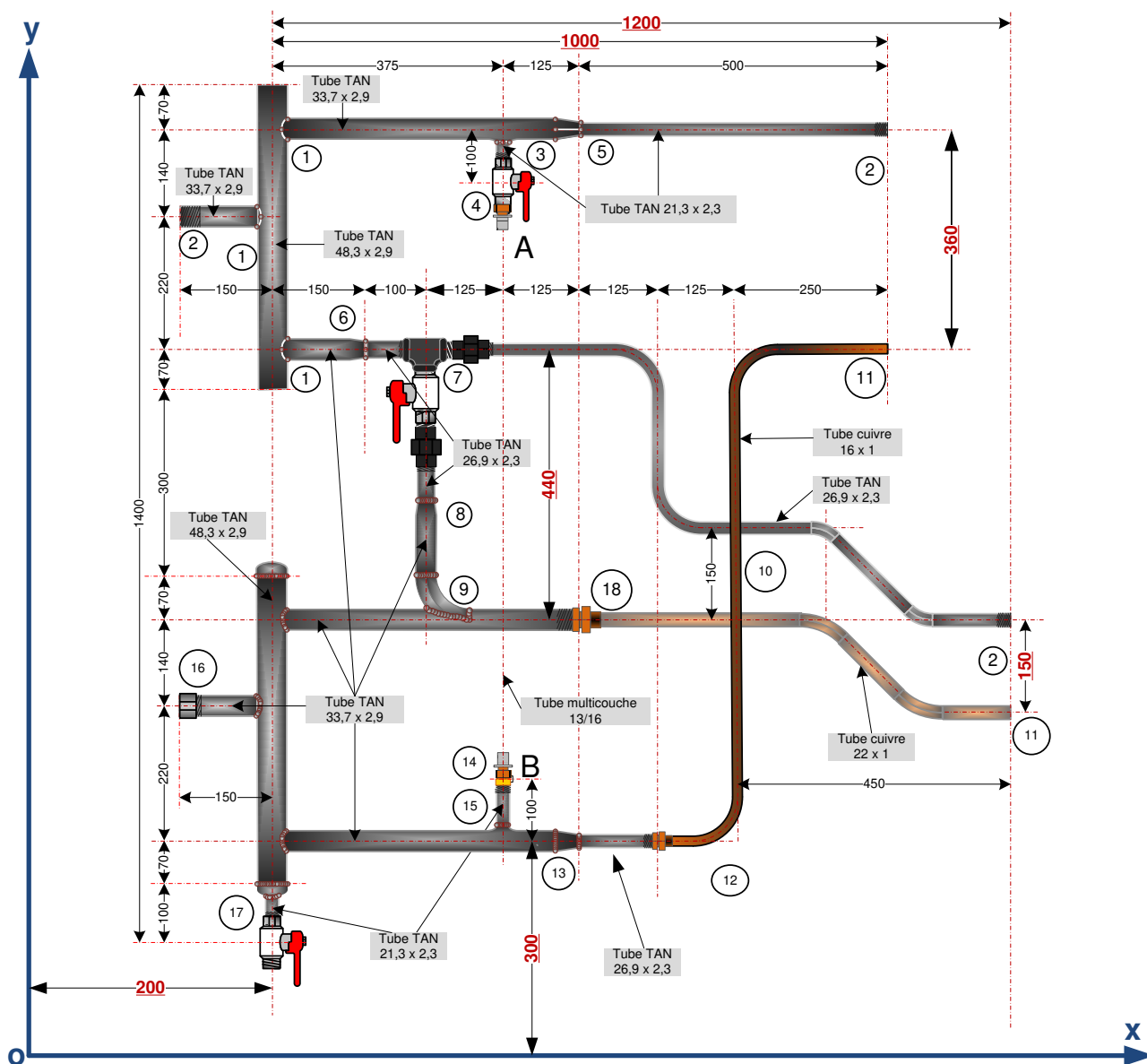
- 1) Vérification des erreurs ou manquements du bon de livraison fournisseur par rapport au travail demandé et au matériel reçu.
- 2) Réalisation du bon de commande des matériels à compléter pour la bonne exécution de l'ouvrage.
- 3) Réalisation de l'épure « du pont » effectué par le tube cuivre 16 X 1 avec comme rayon de cintrage au choix **Rc = 60** ou **Rc = 71** selon disponibilité du centre d'examen.
- 4) Proposition d'un cheminement du tube multicouche 13/16 entre les points A et B présents sur le schéma d'exécution. Celui-ci ne devra pas dépasser 1,2 m.

Barème de notation :

1) Les erreurs et les manquements sont clairement identifiés et correctement surlignés.	/05
2) Le bon de commande de sortie des matériels ne comporte pas d'erreur.	/05
3) L'épure est réalisée proprement en respectant les cotes et le rayon de cintrage.	/10
4) Le cheminement du tube multicouche de diamètre 16 réalisé à la cintreuse d'établi ne dépasse pas 1,20 m ; La cotation est claire ; la représentation est soignée.	/10
Total	/30

CAP Monteur en Installations Thermiques			
SESSION 2020	ÉPREUVE EP2 : Réalisation d'un ouvrage courant – 1 ^{ère} partie		SUJET
DURÉE : 15 h 00	COEFFICIENT : 8	CODE : 2006-CAP MIT EP2	PAGE 2/9


Schéma d'exécution de la partie à réaliser



CAP Monteur en Installations Thermiques			
SESSION 2020	ÉPREUVE EP2 : Réalisation d'un ouvrage courant – 1 ^{ère} partie		SUJET
DURÉE : 15 h 00	COEFFICIENT : 8	CODE : 2006-CAP MIT EP2	PAGE 3/9

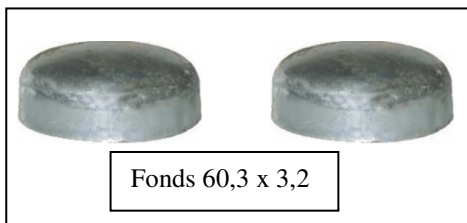
1) Vérification du bon de livraison et réalisation d'un bon de commande de sortie matériel.

A partir du bon de livraison et du matériel livré, surligner en jaune les erreurs et en vert les manquements constatés.

 Bon de livraison		Selon devis D115692 Du 28-05-2020		
Saint Mard CEDEO Rue du Moutier 77230 St MARD Tel: Fax : Agence 1606		M et Mme rocher 6 Avenue Georges Brassens 94140 Alfortville HORAIRE D'OUVERTURE : 7H30 A 12H ET DE 13H30 A 17H00 8H00 A 12H00 SAMEDI A.T.C. N° 8888		
Date des travaux : Juin 2020 Origine : Comptoir				
Article	Désignation	Quantité	EUR/ UV	Mnt EUR HT
3744929	Fond de tube noir 48,3 x 2,9	2		
30021005	Bouchon acier noir F 26 x 34	1		
3719970	Té 90°FFF égal 130 en 3/4"	1		
3744858	Réduction à souder acier noir 33,7-26.9	1		
3720047	Union conique noir droit MF 341 - 20 x 27	2		
3744830	Courbe à souder 5D 90° noir 33,7 x 2,9	1		
1822453	Mamelon laiton MF 15/21	1		
1976501	Vanne à sphère MF 20x27	1		
1691541	Vanne à sphère MF 15x21	2		
1512243	Raccord à sertir femelle multicouche 15x21-16	2		
1822316	Raccord 3 pièces droit FF 340 GCU 16-20 x 27	1		
1822679	Raccord 3 pièces droit FF 340 GCU 22-26 x 34	1		
3370542	Colliers Atlas simple 50	4		
3371636	Rosaces 09 mm	4		
3722718	Colliers Atlas simple 35	3		
3371642	Rosaces 14 mm	3		
3370478	Colliers Atlas simple 26	3		
3372831	Rosaces 19 mm	3		
3372682	Colliers Atlas simple 22	3		
3372832	Rosaces 24 mm	8		
3370474	Colliers Atlas simple 16	5		
3372816	Pattes à vis 7 x 50	18		
1422401	Cheville en plastique de 8 mm (si panneau en dur)	18		

CAP Monteur en Installations Thermiques			
SESSION 2020	ÉPREUVE EP2 : Réalisation d'un ouvrage courant – 1 ^{ère} partie		SUJET
DURÉE : 15 h 00	COEFFICIENT : 8	CODE : 2006-CAP MIT EP2	PAGE 4/9

Matériel livré :



Fonds 60,3 x 3,2



Vannes 15 x 21 MF



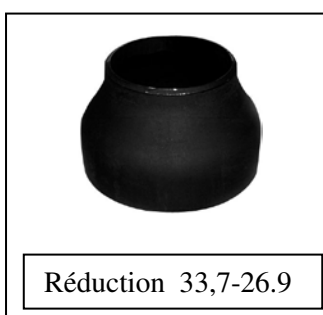
Vanne 20 x 27 FF



Té FFF 20x27



Bouchon acier F33,7 x 26.9



Réduction 33,7-26.9



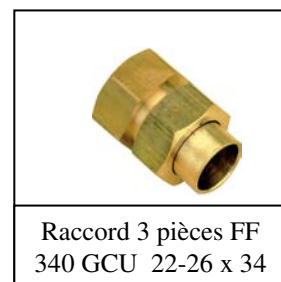
Courbe à souder
5d 90° 33,7 x 2,9



Raccord union droit MF-20 x 27



Raccord 3 pièces FF
340 GCU 16-20 x 27



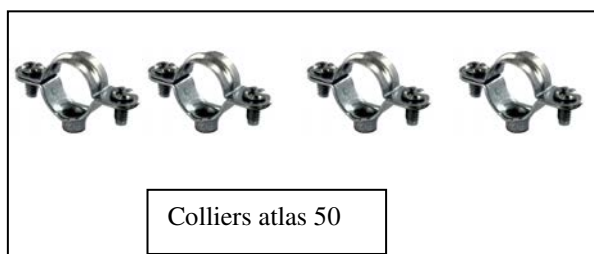
Raccord 3 pièces FF
340 GCU 22-26 x 34



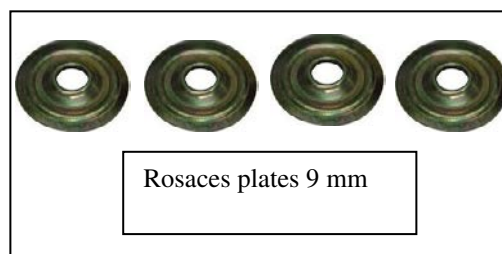
Raccord à sertir
M15x21-16



Mamelon laiton MF
15 x 21



Colliers atlas 50



Rosaces plates 9 mm

CAP Monteur en Installations Thermiques			
SESSION 2020	ÉPREUVE EP2 : Réalisation d'un ouvrage courant – 1 ^{ère} partie		SUJET
DURÉE : 15 h 00	COEFFICIENT : 8	CODE : 2006-CAP MIT EP2	PAGE 5/9



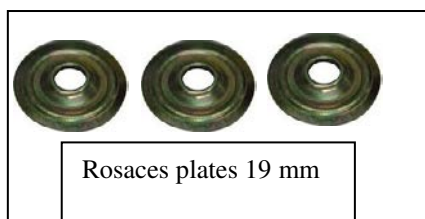
Colliers atlas 22



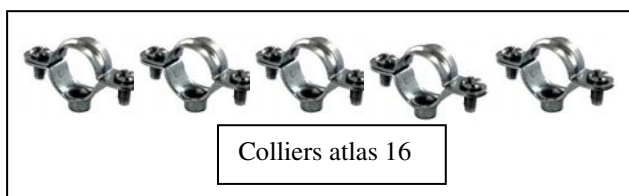
Rosaces 24



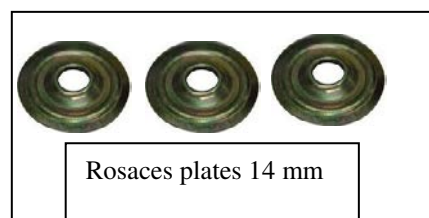
Colliers atlas 26



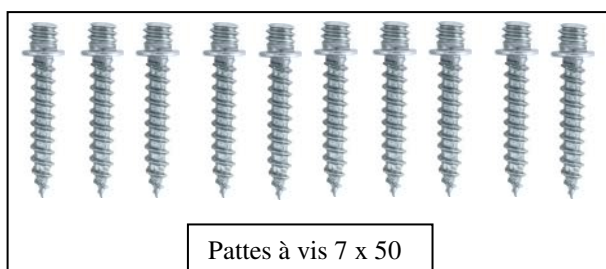
Rosaces plates 19 mm



Colliers atlas 16



Rosaces plates 14 mm



Pattes à vis 7 x 50



CAP Monteur en Installations Thermiques			
SESSION 2020	ÉPREUVE EP2 : Réalisation d'un ouvrage courant – 1 ^{ère} partie		SUJET
DURÉE : 15 h 00	COEFFICIENT : 8	CODE : 2006-CAP MIT EP2	PAGE 6/9

2) Compléter le bon de sortie des matériels manquants ci-après :

ETS Chauffplus
17 bis, rue de Choisy
94140 ALFORTVILLE
Tél : 01.43.53.00.00
EMail : chauffplus@gmail.com

Chantier :
Monsieur et Madame Rocher
6 avenue Georges Brassens
Portable : 06 49 65 25 42
Téléphone fixe : 01 46 75 27 12
94 140 Alfortville

N° intervention : 2019005

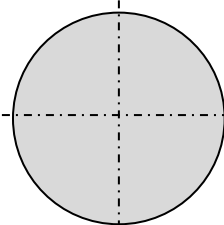
Bon de sortie des matériels

- 1 bouteille 0.8 m³ d'acétylène
-
-
-
-
-

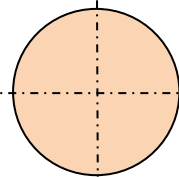
CAP Monteur en Installations Thermiques			
SESSION 2020	ÉPREUVE EP2 : Réalisation d'un ouvrage courant – 1 ^{ère} partie		SUJET
DURÉE : 15 h 00	COEFFICIENT : 8	CODE : 2006-CAP MIT EP2	PAGE 7/9

3) Réaliser l'épure « du pont » effectué par le tube en cuivre 16X1 avec le rayon de cintrage (Rc) choisi.

Rc =



Tube tan 26,9 x 2,3



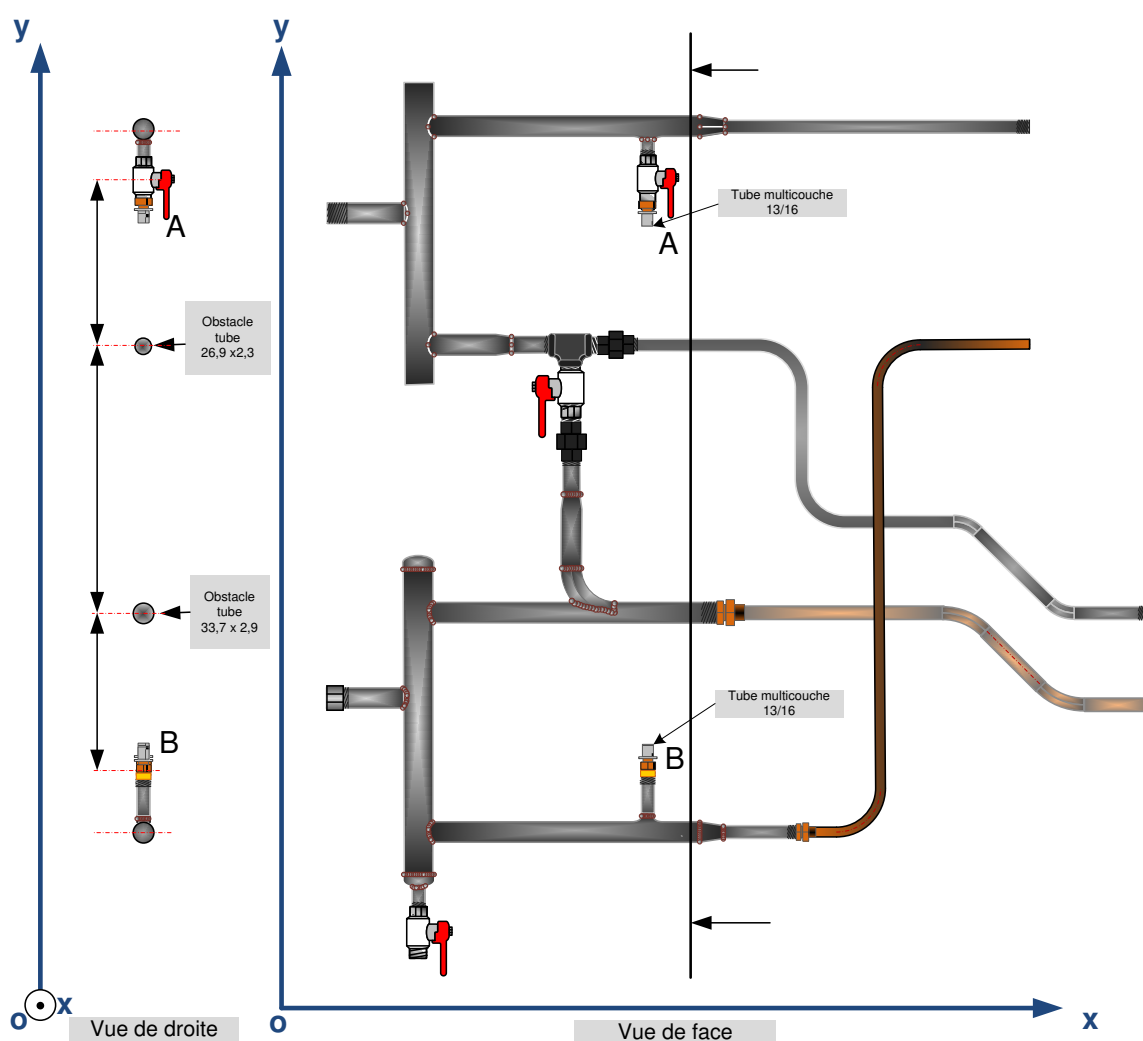
Tube cuivre 22 x 1

CAP Monteur en Installations Thermiques			
SESSION 2020	ÉPREUVE EP2 : Réalisation d'un ouvrage courant – 1 ^{ère} partie		SUJET
DURÉE : 15 h 00	COEFFICIENT : 8	CODE : 2006-CAP MIT EP2	PAGE 8/9

4) Proposer sur le schéma ci-dessous, une solution pour la jonction en tube multicouche des points A et B. Cette représentation devra correspondre à une réalité n'excédant pas **1,20 m**.

Consignes :

- Vous représenterez votre solution en mode unifilaire sur le plan d'exécution ci-dessous sur les deux vues (vue de face et vue de droite).
- Votre proposition devra être cotée en vous aidant du schéma d'exécution de la page 3.



CAP Monteur en Installations Thermiques			
SESSION 2020	ÉPREUVE EP2 : Réalisation d'un ouvrage courant – 1 ^{ère} partie		SUJET
DURÉE : 15 h 00	COEFFICIENT : 8	CODE : 2006-CAP MIT EP2	PAGE 9/9

Copyright © 2026 FormaV. Tous droits réservés.

Ce document a été élaboré par FormaV® avec le plus grand soin afin d'accompagner chaque apprenant vers la réussite de ses examens. Son contenu (textes, graphiques, méthodologies, tableaux, exercices, concepts, mises en forme) constitue une œuvre protégée par le droit d'auteur.

Toute copie, partage, reproduction, diffusion ou mise à disposition, même partielle, gratuite ou payante, est strictement interdite sans accord préalable et écrit de FormaV®, conformément aux articles L.111-1 et suivants du Code de la propriété intellectuelle. Dans une logique anti-plagiat, FormaV® se réserve le droit de vérifier toute utilisation illicite, y compris sur les plateformes en ligne ou sites tiers.

En utilisant ce document, vous vous engagez à respecter ces règles et à préserver l'intégrité du travail fourni. La consultation de ce document est strictement personnelle.

Merci de respecter le travail accompli afin de permettre la création continue de ressources pédagogiques fiables et accessibles.